



Hinweise zur Benutzung
IBITECH Tarmed Browser

IBITECH Tarmed Browser

Hinweise zur Benutzung



© 2012 IBITECH AG
Jurastrasse 2
4142 Münchenstein BL
Switzerland

Tel.: + 41 61 46575-20
Fax.: + 41 61 46575-39
www.ibitech.com



Hinweise zur Benutzung IBITECH Tarmed Browser

Inhalt

1	Download	3
2	Zugriff über eine Netzwerkfreigabe (UNC-Pfad)	5

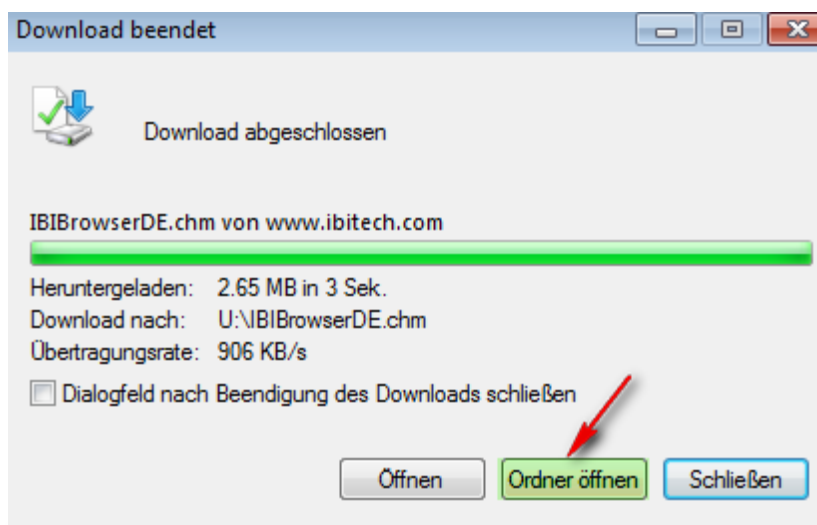
1 Download

Folgende Schritte sollten beim Download des IBITECH Tarmed Browsers beachtet werden:

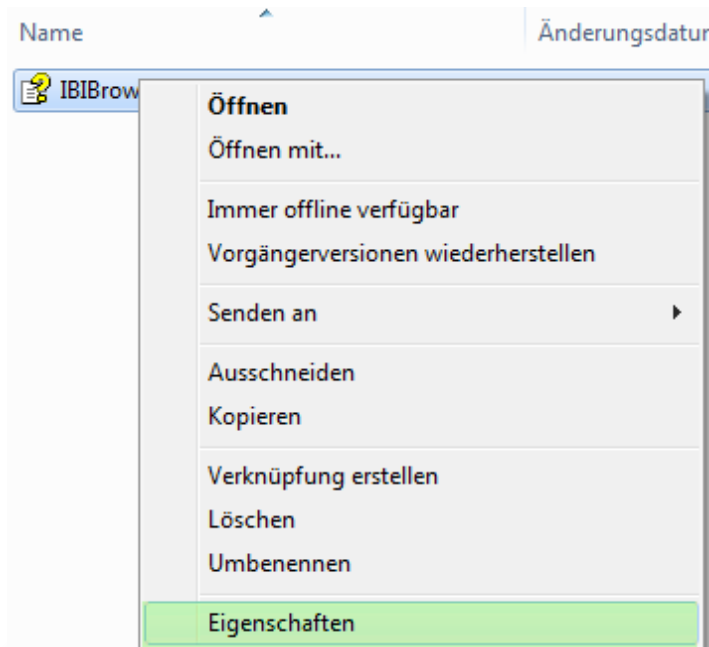
1. Klicken Sie auf dem Download-Link.
2. Speichern Sie die Datei an einer beliebigen Stelle durch einen Klick auf **Speichern** (nicht auf Öffnen) ab.



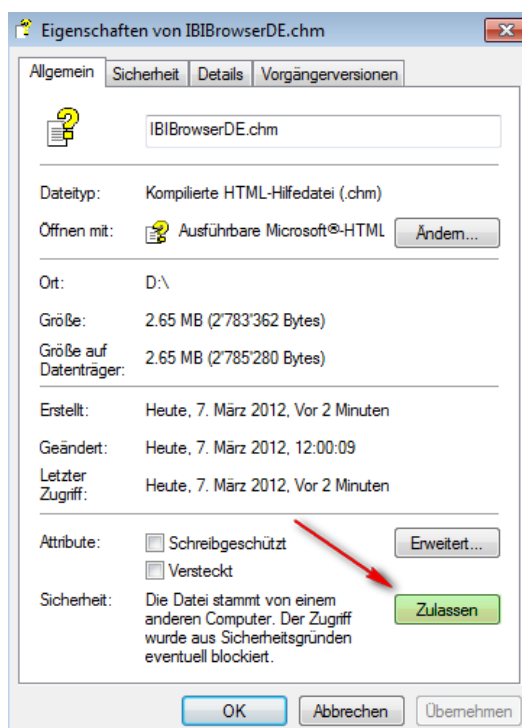
3. Ist der Downloadvorgang abgeschlossen, muss das Windows-Sicherheitsmerkmal der Datei entfernt werden. Klicken Sie hierzu auf **Ordner öffnen**.



4. Wählen Sie im nun sichtbaren Fenster die soeben heruntergeladene Datei aus und öffnen Sie über das Kontext-Menü die Eigenschaften der Datei.



5. Klicken Sie nun im Reiter *Allgemein* im unteren Bereich auf die Schaltfläche *Zulassen*, falls diese vorhanden sein sollte.





2 Zugriff über eine Netzwerkfreigabe (UNC-Pfad)

Windows schränkt aus Sicherheitsgründen die Ausführung einer *chm*-Datei (*Compiled Help Module*) ein, wenn diese aus einer Netzwerkfreigabe bzw. über einen UNC-Pfad (z. B. [\\Ihr-Server\Ihre-Freigabe\IBIBrowserDE.chm](#)) geöffnet wurde. Dies betrifft auch den IBITECH Tarmed Browser.

Um dieses Problem zu beseitigen, stehen zwei Möglichkeiten zur Verfügung.

1. Erstellen Sie eine lokale Kopie der Datei auf Ihrem PC und benutzen Sie diese.
2. Erstellen Sie einen Eintrag in der Windows-Registry (**nur für erfahrene Anwender**) wie folgt: (Quelle: [Microsoft](#))
 - a. Erstellen Sie eine Registry-Datei namens *AllowTrustedSites.reg* mit folgendem Inhalt:

```
REGEDIT4
[HKEY_LOCAL_MACHINE\SOFTWARE\Microsoft\HTMLHelp]
[HKEY_LOCAL_MACHINE\SOFTWARE\Microsoft\HTMLHelp\1.x\ItssRestrictions]
"UrlAllowList"="\\\\Ihr-Server\\Ihre-Freigabe;file://\\\\Ihr-Server\\Ihre-Freigabe"
```

Achtung: Eine falsche Anpassung der Registry kann Ihr System beschädigen und erfolgt auf eigene Gefahr!

- b. Passen Sie die angegebenen Netzwerkpfade (**rot** und **fettgedruckt**) entsprechend Ihren Bedürfnissen an. Beachten Sie dabei, dass alle Backslashes (\), die im Pfad enthalten sind, verdoppelt werden müssen.
 - c. Führen Sie nun die Registry-Änderung durch einen Doppelklick auf die erstellte Datei *AllowTrustedSites.reg* aus.